

Wald - für jeden Besitzer ein hoher Wert

Dieser Wert ist jedoch immer wieder stark gefährdet: Zum einen durch natürliche Gefahren wie Blitzschlag, zum anderen aber noch viel stärker durch die Sorglosigkeit vieler Menschen. Rund 75% aller Waldbrände in Deutschland werden durch menschliche Unachtsamkeit ausgelöst, und die Verursacher können nur selten ermittelt werden.

Die FBG Ostheide kooperiert seit Jahren erfolgreich mit der AXA-Colonia Versicherung. Für die Mitglieder wird durch die Zusammenfassung der Mitgliedsflächen ein sehr guter Versicherungsschutz bei geringen Kosten ermöglicht.

IHR KONTAKT ZU UNS



H.-H. Schulz
Vorsitzender

R. Langenbach
Geschäftsführer

S. Friedrich
Büro

F. Haufe
Forstleitung

GESCHÄFTSSTELLE

Forstbetriebsgemeinschaft Ostheide

Senator-Sandhagen-Str. 1

29439 Lüchow

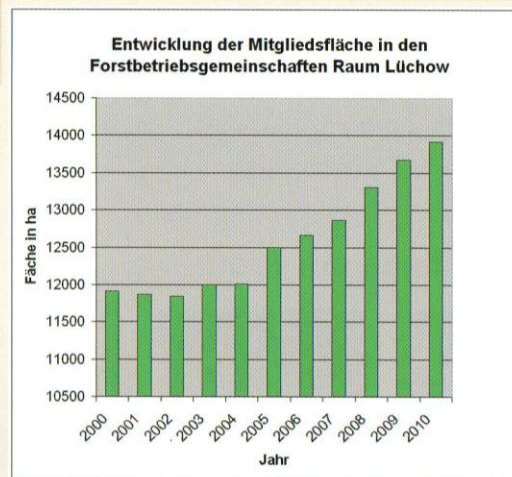
Tel. : 05841 - 977822

Fax.: 05841 – 977224

E-Mail: info@fbg-ostheide.de

Internet: www.fbg-ostheide.de

Die Forstbetriebsgemeinschaft (FBG) Ostheide ist ein forstwirtschaftlicher Zusammenschluss der FBGen Clenze-Schnega, Gartow-Dannenberg, Lüchow-Ost, Waddewitz sowie rund 1.200 privaten und kommunalen Waldbesitzern mit einer Fläche von knapp 14.000 ha.



Der Wirkungsbereich erstreckt sich im Landkreis Lüchow-Dannenberg auf die Samtgemeinden Clenze, Elbtalau, Gartow und Lüchow.

Überreicht durch:



FORSTBETRIEBS- GEMEINSCHAFT OSTHEIDE

Seit vielen Jahren
zuverlässiger Partner
für Waldbesitzer + Wald + Holz



WAS DIE FBG OSTHEIDE BIETET

Die Forstwirtschaftlichen Zusammenschlüsse in Lüchow-Dannenberg haben eine lange Tradition. Als Selbsthilfeeinrichtungen im kleineren Privatwald versetzen sie die Mitglieder in die Lage, ihre Rolle als Waldeigentümer umfassend wahrzunehmen und eine ordnungsgemäße Bewirtschaftung des Mitgliedswaldes durch überbetriebliche Zusammenarbeit sicherzustellen. Neben den klassischen Aufgaben wie Holzverkauf, Material- oder Pflanzeneinkauf für ihre Mitglieder entwickeln sie sich zum umfassenden Dienstleister für Waldbesitzer, Wald und Holz.



Professioneller Holzverkauf



Die FBG Ostheide vermarktet über 50.000 m³ Holz im Jahr.

Sie ist damit eine der größeren FBG'en in Niedersachsen. Für die heimischen Säger ist sie ein wichtiger Holzlieferant. Neben den Sägewerken ist vor allem auch die Holzwerkstoff- und Papierindustrie ein wichtiger Abnehmer und Partner des Privatwaldes. Für die Region ist die FBG Ostheide auch der zentrale Ansprechpartner bei der optimalen Vermarktung von Brennholz.

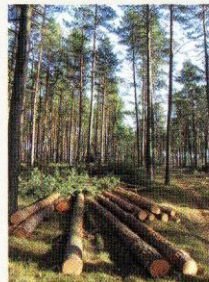
HOLZVERKAUF ZU HÖCHSTPREISEN

Der Waldbesitzer erhält bei der FBG Ostheide höchste Holzpreise durch:

- Bündelung der Holzmengen,
- optimale Sortimentsaushaltung,
- niedrigste Logistikkosten,
- geringen (Personal-) Aufwand der FBG und damit geringe Gebühren.

Die Zielsetzung beim Holzverkauf ist, den maximalen Gewinn für die angeschlossenen Waldbesitzer zu realisieren.

Forstarbeiten vom Profi



Wir bieten Ihnen in Zusammenarbeit mit bewährten, örtlichen Unternehmern eine kostengünstige sowie boden- und bestandeschonende Holzernte und Holzbringung. Genau angepasst für Ihren Wald und Ihre Ziele. Wir organisieren und erledigen auch alle sonstigen Arbeiten rund um den Wald wie Pflanzung, Zaunbau, Kulturpflege und Jugendpflege.

PEFC-ZERTIFIZIERUNG

Seit Jahren erfolgt die naturnahe Waldbewirtschaftung in der FBG Ostheide nachhaltig und ohne Beeinträchtigung der Umwelt nach den Kriterien des PEFC-Zertifikats.

Die Mitglieder der FBG verpflichten sich, z.B.

- auf Großkahlschläge zu verzichten,
- bei Holzerntemaßnahmen Schäden am Bestand und Boden zu vermeiden,
- auf geschützte Biotope und Schutzgebiete besondere Rücksicht zu nehmen,
- Mischbestände aus standortgerechten Baumarten zu erhalten bzw. aufzubauen,
- den Einsatz von Pflanzenschutzmitteln weitestgehend zu vermeiden.

Leistungen für den Waldbesitzer



Von der Beratung über die Durchführung bis zur Abrechnung aller Arbeiten. Wir schlagen konkrete Maßnahmen vor, auf Ihren Wunsch berät Sie der Bezirksförster von der LWK Niedersachsen.

Sie als Waldbesitzer entscheiden, wir übernehmen die Arbeit!